

# 第五教学楼普通多媒体教室简要使用说明

第五教学楼的多媒体设备，在普及触控屏（内置电脑）的基础上，增加了手机、平板等无线投屏功能，方便师生使用便携设备播放图片、视频，课件等。五教所有教室多媒体控制界面基本一致。如下图，有设备使用问题，可以通过电话及时联系五教多媒体值班室（点击右上角可以显示英文界面）。



A) 虽然 5 教使用了 seewo 触控一体机（内置电脑），为了便于师生理解，视频显示信号切换按钮还是“台式机”，跟其他教学楼保持一致。老师如使用传统的视频信号切换，可以使用教室内的如下接口。



B) 麦克风的“开启”、“静音”按钮用来控制教室内吊麦的开关。5 教大于 20 人座位的教室，都已安装吊麦。

C) 1-2 楼教室（除了 5112、5102 不具备物理安装条件）都配备了小型实物展台，打开电源、拉开展台即可使用，配套软件自动开启，操作方便。



D) 触控屏教室都配备无线键盘、鼠标。所有教室电脑都已有线连接复旦校园网。

E) 5112 教室，配备的 seewo 触控屏，带 3d 显示功能。支持主流的左右分屏等格式的 3d 片源。如需使用，请联系五教多媒体值班室领取 3d 眼镜等。

附：详细无线投屏使用说明。

## 五教无线投屏设备使用说明

无线投屏系统将主流的苹果系统和安卓系统单独列出，对应配备的设备是 apple tv 和微软官方出品的 miracast 棒。

中控面板按下“苹果系统”无线投屏按钮后，屏幕会切换到如下画面。



中控面板按下“安卓系统”无线投屏按钮后，屏幕会切换到如下画面。



1) iOS 苹果系统无线投屏：由于苹果设备自带 Air Play 投射协议，配套 apple tv，无需安装软件。

手机从屏幕底端向上滑动，选择“屏幕镜像”；需要同时打开wifi，蓝牙。以5106教室为例，选择设备名称：AirDrop\_5106;输入屏幕中显示的4位连接代码。即可实现无线投屏。



苹果设备详尽的使用说明，可参考 apple 官网链接。

<https://support.apple.com/zh-cn/HT204144>

<https://support.apple.com/zh-cn/HT203106>

## 2) 安卓系统无线投屏

兼容性

所有启用了 miracast 的 Windows 8.1 及以上操作系统设备,包括 Surface 2, Surface Pro, Pro 2, 和 Pro 3, 以及 windows phone 8.1, 支持 miracast 的 Android 4.2.1 以上设备。

不同类型的手机, 选择无线投屏的位置	华为	<多屏互动>	手机从屏幕底端向下滑动, 低版本系统无此功能。
	三星	<Smart View>	手机从屏幕底端向下滑动, 低版本系统无此功能。
	小米	<设置> <无线显示>	低版本系统无此功能。
	其他安卓设备	(名称不统一, 可自主查看使用)	低版本系统无此功能。

以华为手机为例: (必须打开 wifi)

- ① 手指从屏幕顶端下滑, 打开下拉菜单;
- ② 点击其中的“多屏互动”按钮;
- ③ 手机界面会显示搜索到的设备, 从中选择需要连接的设备名称即可, 如 Miracast\_5106。

微软棒详尽的使用说明可以看如下网页链接。

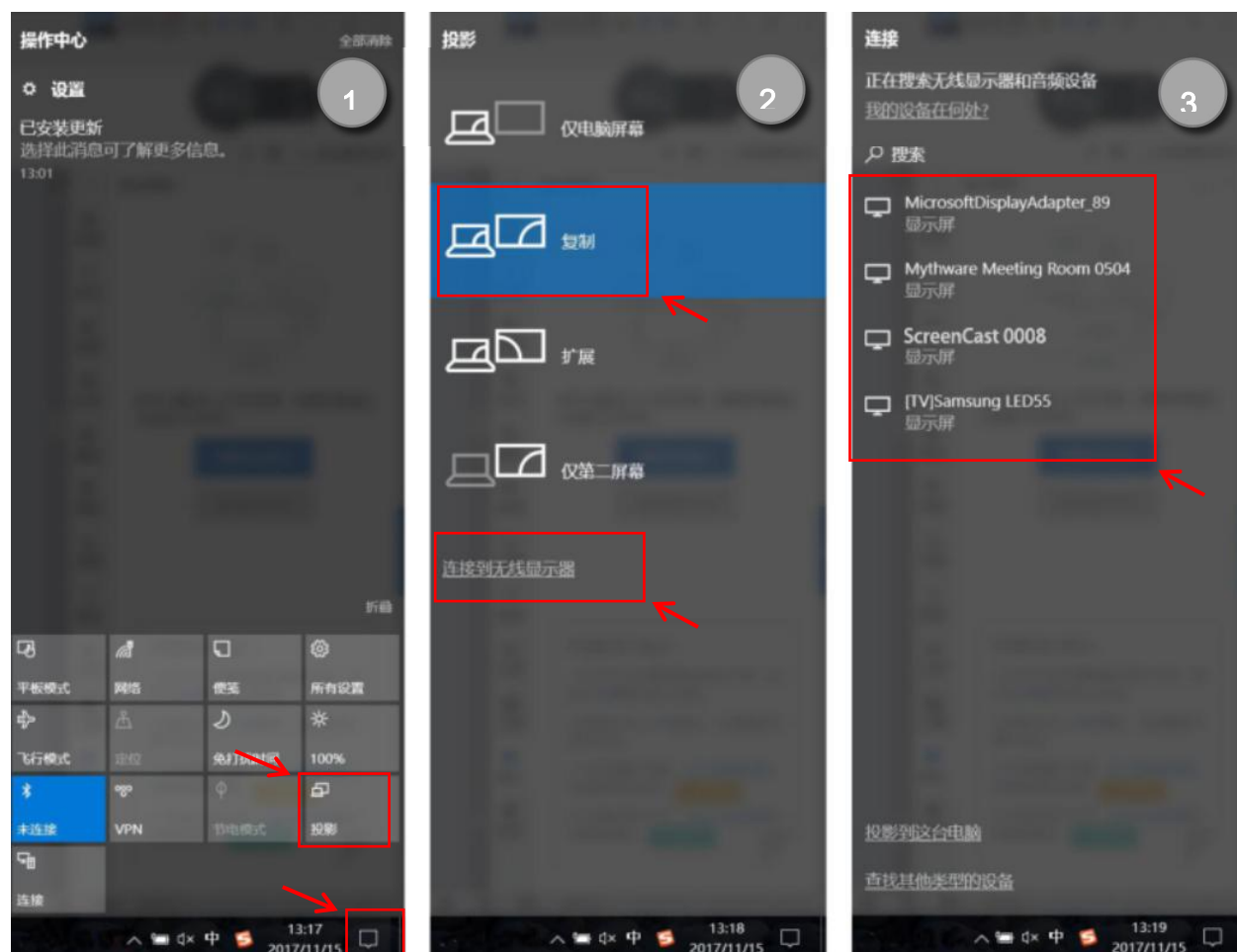
[https://detail.tmall.com/item.htm?spm=a230r.1.14.1.6b2f6ba5m1mCzP&id=44818240176&cm\\_id=140105335569ed55e27b&abbucket=7](https://detail.tmall.com/item.htm?spm=a230r.1.14.1.6b2f6ba5m1mCzP&id=44818240176&cm_id=140105335569ed55e27b&abbucket=7)



3) Windows 系统无线连接，只支持 windows8.1 及以上操作系统，windows7 及以下不支持无线投屏。

Windows10 连接方式：

- ① 点击桌面右下角“通知”按钮，点击“投影”；
- ② 选择“复制”，点击“连接到无线显示器”；
- ③ 在搜索到的设备列表中选择设备，以5106教室为例，选择Miracast\_5106。



微软棒详尽的使用说明可以看如下网页链接。

[https://detail.tmall.com/item.htm?spm=a230r.1.14.1.6b2f6ba5m1mCzP&id=44818240176&cm\\_id=140105335569ed55e27b&abbucket=7](https://detail.tmall.com/item.htm?spm=a230r.1.14.1.6b2f6ba5m1mCzP&id=44818240176&cm_id=140105335569ed55e27b&abbucket=7)